

## CONNAISSANCE ET UTILISATION DES VÉGÉTAUX DANS LES ESPACES VERTS



### OBJECTIFS

De l'arbuste à la plante annuelle en passant par les vivaces et les bulbes naturalisables, le jardinier dispose aujourd'hui d'une palette végétale extrêmement vaste à tel point qu'il est parfois difficile de s'y retrouver. Pour autant, cette diversité est une véritable aubaine pour faire de chaque espace une véritable symphonie végétale et ainsi offrir au grand public couleur et originalité. Cette formation se propose de faire un tour d'horizon des gammes « valeurs sûres » de plantes disponibles pour réaliser des compositions florales en harmonie avec les sites de plantation de la commune. Elle est également parfaitement adaptée pour des stagiaires en reconversion intégrant le service espaces verts de la collectivité.

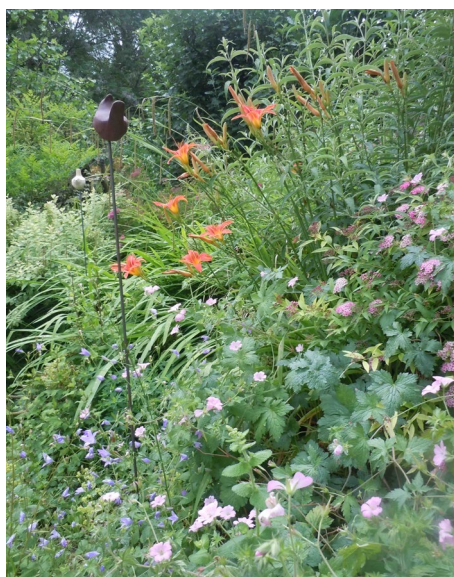
### À l'issue de cette formation, vous saurez...

- > Tirer profit des différents types de végétaux étudiés lors de cette formation pour réaliser des compositions florales réussies dans votre collectivité.
- > Choisir et sélectionner certains végétaux en fonction des objectifs et du milieu concerné.

### INTERVENANT

#### Patrick CHAROY

Ancien responsable de secteur aux espaces verts de Créteil (médaille d'or européenne du fleurissement 1987). Ancien directeur des espaces verts de la ville de Cahors (4 fleurs, Grand Prix, Médaille d'or Européenne du fleurissement pour la ville et à titre personnel, Grand Prix de la Créativité midi Pyrénées, Grand prix de la mise en valeur du patrimoine...). Créateur des « Jardins Secrets de Cahors » jardins remarquables. Ancien membre du jury départemental, régional, national et Européen des villes et villages fleuris. Actuellement, membre du jury DRAC Occitanie, pour l'attribution du label « Jardin Remarquable ». Rédacteur de nombreux articles pour la presse horticole. Auteur des ouvrages « *Et la fleur se met en scène, fleurir aujourd'hui et demain* » et « *Fleurs de village, ou comment faire plus avec moins* » édition du Bionnay..



#### Supports pédagogiques

Support audiovisuel (Power-point), études de cas concrets sur site. Remise d'une clé USB au Responsable Espaces Verts de la ville avec tous les documents visionnés durant la formation.

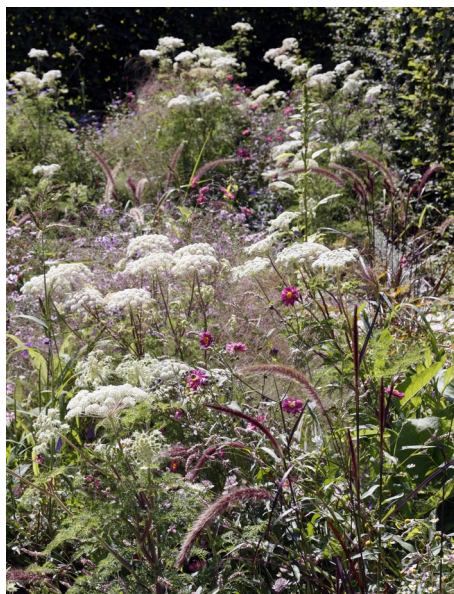
#### Méthode d'évaluation

Questionnaire d'évaluation en fin de formation et enquête de satisfaction deux mois après la formation avec le responsable espaces verts et/ou le responsable formation.





## PROGRAMME DE LA FORMATION



### PREMIER JOUR

#### MATIN

- > Présentation du formateur et de la formation.
- > Arbustes, vivaces, annuelles, bulbes naturalisables, quelles différences ?
- > Avantages et inconvénients de chaque espèce.

#### APRÈS-MIDI

Visite technique de massifs de la ville préalablement sélectionnés par le formateur :

- Observation.
- Type.
- Classification.
- Intérêt.
- Composition.

Retour en salle, retour d'expérience des stagiaires et analyse de leurs remarques.

#### Pourquoi planter ?

- Pour lutter contre les îlots de chaleur ?
- Pour « remplir » l'espace ?
- Pour accompagner une voirie, des bâtiments ?
- Pour structurer la ville ?
- Pour offrir aux habitants un cadre de vie de qualité ?

Conclusion de la journée, tour de table.



### DEUXIÈME JOUR

La bonne plante au bon endroit.

#### MATIN

- > Structurer vos massifs. Panorama de différents massifs composés d'arbustes, de plantes vivaces, d'annuelles et d'un mixte. Zoom sur :
  - Les plantes de couverture.
  - Les plantes émergentes.
  - Les plantes de structure.
  - Les plantes signatures.
  - Les valeurs sûres.

#### APRÈS-MIDI

##### Visite technique

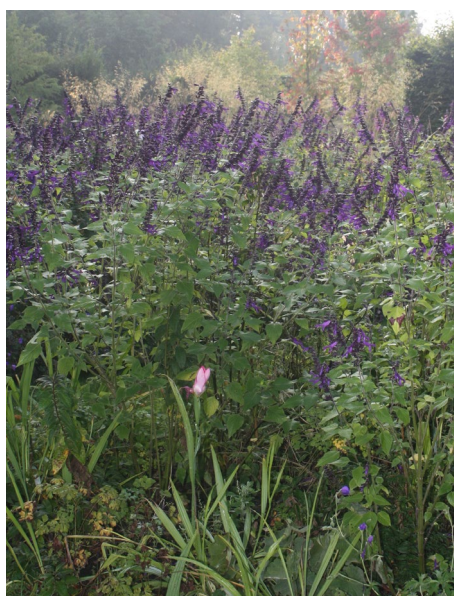
- Analyse de nouveaux massifs.
- Recherche d'un site pilote.
- Retour en salle pour débat et remarques.

Analyse paysagère du site sélectionné par les stagiaires :

- Où ? (Ombre ou soleil ?).
- Pourquoi ? (Point de convergence, demande de la population, des élus, création d'un îlot de fraîcheur, etc.).
- Comment ? (Avec quel entretien ; avec ou sans arrosage, etc.).
- Pour qui ? (Habitants du quartier, commerçants, écoles, autres ...).

Jeux par équipe - Grand loto des plantes : La bonne plante au bon endroit.

Conclusion de la journée, tour de table



### TROISIÈME JOUR

#### MATIN - Exercice pratique

A partir du site pilote sélectionné, les stagiaires (en groupes) apprendront à :

- Concevoir une fiche de plantation en harmonie et en cohérence technique avec les particularités de la situation.
- Choisir des plantes adaptées au site.
- Etablir un planning d'entretien cohérent.

#### APRÈS-MIDI

- Bilan de l'exercice par l'intervenant et échange avec l'ensemble du groupe.
- Prise de parole par chaque participant : évaluation de la formation et compléments d'information si nécessaire.