

# DOMAINE DE CHAUMONT-SUR-LOIRE SÉMINAIRES ET ÉVÉNEMENTS




UN SÉMINAIRE À LA CAMPAGNE  
EN UN LIEU POÉTIQUE,  
ÉCOLOGIQUE, INSPIRANT  
ET SILENCIEUX



DOMAINE  
DE CHAUMONT-SUR-LOIRE



WWW.DOMAINE-CHAUMONT.FR T. 02 54 20 99 22

  /domainedechaumontsurloire  @Chaumont\_Loire







## LAISSEZ-VOUS INSPIRER PAR LA NATURE

Au **Domaine de Chaumont-sur-Loire**, le silence est régénérant, la nature débordante. Prenez le contrepied des modes urbaines et tourbillonnantes, choisissez un lieu poétique et écologique pour vos séminaires et vos invitations.

Le **Domaine de Chaumont-sur-Loire** organise des événements culturels de grande envergure et s'honore chaque année de recevoir quelque 500 000 visites. Le **Festival International des Jardins**, la **Saison d'art**, **Les Botaniques**, "**Quand fleurir est un art**", **Chaumont-Photo-sur-Loire** constituent les temps forts de ce site exceptionnel à la renommée mondiale.

Dans ce **lieu atypique**, sorte d'utopie artistique, multidisciplinaire et multisensorielle, à la programmation exigeante, des publics différents, de tous pays et de toutes générations, experts et non experts, se retrouvent et se croisent sans s'exclure.

La nature est au cœur des savoir-faire de nos collaborateurs, des activités proposées, des disciplines artistiques présentées. Nos actions se développent à partir d'engagements forts envers un environnement durable, la biodiversité, le recyclage et l'économie circulaire.

En vous réunissant au **Domaine de Chaumont-sur-Loire**, vous choisissez la qualité et l'expérience, la créativité et l'organisation, la tranquillité et l'enthousiasme, la nature et la culture.

### IMAGINEZ ET PROGRAMMEZ UN MOMENT RARE GRÂCE À

- > Un accueil discret et efficace
- > Des chambres inattendues et confortables
- > Des espaces de réunion atypiques et pratiques
- > Une gastronomie différenciée et généreuse
- > Des visites instructives et réjouissantes
- > Un calme et une sérénité sans pareils
- > Une nature accueillante et roborative





## SOMMAIRE

UN LIEU D'EXCEPTION POUR VOS ÉVÉNEMENTS	Page 7
DES ESPACES INSOLITES AU SERVICE DE VOS PROJETS	Page 11
LA SALLE DE CONFÉRENCES DU DOMAINE / ESPACE JEAN-PAUL PIGEAT	Page 13
LA SALLE DE LA LAITERIE	Page 15
L'ESPACE DU SÉCHOIR	Page 17
L'ÉTABLE DU VERGER	Page 19
LA GRANGE QUENEAU	Page 21
RESTAURANTS ET HÉBERGEMENTS	Page 23
CHOISIR LA MEILLEURE DATE POUR VOTRE ÉVÉNEMENT	Page 29
INFORMATIONS PRATIQUES	Page 32





UN LIEU D'EXCEPTION  
POUR VOS ÉVÉNEMENTS



## LES 7 IRRÉSISTIBLES RAISONS DE CHOISIR LE DOMAINE DE CHAUMONT-SUR-LOIRE

### 1 UN CADRE À COUPER LE SOUFFLE, TOURNÉ VERS LA NATURE ET LA CULTURE

Situé à moins de 2 heures de Paris et ouvert 363 jours par an, le Domaine de Chaumont-sur-Loire est un lieu hors du temps, avec un château de conte de fées qui résonne encore des somptueuses fêtes passées, de superbes parcs paysagers à l'anglaise, d'œuvres d'art aussi spectaculaires qu'inattendues, de jardins extraordinaires d'inventivité.

### 2 DES ÉQUIPEMENTS À LA HAUTEUR

Nous avons placé au cœur de chaque événement, *Le Bois des Chambres*, hôtel d'arts et de nature aux valeurs de confort et de sérénité bien affirmées. Avec *Le Grand Chaume*, son restaurant gastronomique, et ses deux grands bâtiments anciens restaurés, il est la base idéale à partir de laquelle vous pourrez déployer vos activités. Le Domaine compte également trois autres espaces de réunion dont une salle de conférence et aussi six lieux de restauration.

### 3 UNE UNITÉ DE LIEU QUI FACILITE L'ORGANISATION

Une fois au Domaine de Chaumont-sur-Loire, toutes les activités sont réalisables à pied. De l'hôtel aux espaces de réunion, en passant par les restaurants, le Château ou les salles d'exposition, chacun peut se déplacer facilement, sans perdre de temps et en privilégiant une attitude liant santé et bien-être. Un parking gratuit pour les voitures et les bus est à disposition à deux pas de l'entrée.







## UN LIEU D'EXCEPTION POUR VOS ÉVÉNEMENTS



### 4 DES SÉJOURS PERSONNALISÉS ET SUR MESURE

Notre accueil personnalisé s'attache à tous les moments de la journée et nos propositions s'appuient sur une solide expérience d'accueil, de médiation et d'animation. Nous vous aidons à construire votre programme ou le mettons simplement en œuvre pour faire de votre projet un événement aussi efficace qu'agréable, productif que poétique.

### 5 UN PLEIN DE BEAUTÉ ET D'ÉMOTIONS

L'engagement envers la beauté emprunte tous les axes de développement du Domaine de Chaumont-sur-Loire, qui s'est donné pour mission de provoquer l'émotion tant esthétique que gustative ou olfactive. Pour renforcer l'esprit d'équipe ou dynamiser la créativité de vos collaborateurs, nous vous invitons à penser "art", "jardin", "patrimoine" et "gastronomie". Dans chacun de ces champs d'imagination et d'action, des visites ainsi que des ateliers peuvent être envisagés.

### 6 UNE PENSÉE ÉCOLOGIQUE ET UN ENVIRONNEMENT DURABLE

Mettre en valeur et préserver l'environnement naturel ainsi que la biodiversité sont au cœur des préoccupations du Domaine de Chaumont-sur-Loire, où la nature est considérée comme un patrimoine commun à tous les hommes et à partager avec l'ensemble du vivant. En cultivant des pratiques écologiques vertueuses, nous espérons convaincre par l'exemple et vous donner envie de vous associer à notre démarche.

### 7 UNE DISCRÉTION À TOUTE ÉPREUVE

Le Domaine de Chaumont-sur-Loire a régulièrement l'honneur de recevoir des personnalités politiques, économiques et culturelles, françaises et internationales. Têtes couronnées, patrons d'industrie, élus de la République, écrivains, comédiens, musiciens... sont accueillis en toute discrétion et sécurité. Les collaborateurs du Domaine sont expérimentés et travaillent sous le sceau de la confidentialité.







## DES ESPACES INSOLITES AU SERVICE DE VOS PROJETS



### AU CHAUD OU À L'AIR LIBRE

Grâce à nos espaces de réunion atypiques et à la qualité de l'ensemble de nos équipements, vous bénéficiez de conditions idéales pour l'organisation de vos comités de direction, séminaires, conventions et autres colloques à destination de vos collaborateurs ou de vos clients. En fonction de l'époque et de la météo, vos événements peuvent se dérouler en intérieur ou dans un bâtiment semi-ouvert. Environnés de nature, tous les espaces de réunion bénéficient d'un aménagement spécifique et modulable.

#### DU DÎNER GASTRONOMIQUE À LA SPÉCIALITÉ À EMPORTER

À noter que le Domaine de Chaumont-sur-Loire offre jusqu'à 6 points de restauration, avec un atelier de création culinaire et gastronomique, un buffet thématique convivial, ainsi que des ventes de spécialités en restauration rapide à consommer sur place ou en nomade. Ces offres peuvent être déclinées en prestation pour groupe. Produite par nos équipes en interne, notre cuisine reprend les valeurs créatives et responsables qui contribuent à l'expérience globale. En cas de besoin, nos partenaires traiteurs peuvent réaliser des offres spécifiques.

#### PROJETS SUR MESURE COMME FORMULES PRÉ-PENSÉES

Conscients que votre projet est singulier, notre équipe a l'habitude de répondre de manière singulière à chaque demande en vue de créer un événement sur mesure se déroulant sur une journée, un week-end, quelques jours, voire une semaine pleine. Cependant, notre expérience nous permet également de vous faire bénéficier de formules "pré-pensées" particulièrement adaptées à un nombre important de participants ou d'invités.







## LA SALLE DE CONFÉRENCE DU DOMAINE ESPACE JEAN-PAUL PIGEAT COUR DE LA FERME



### EN TOUTES CIRCONSTANCES

Tantôt atelier, tantôt espace de réception, la salle de conférence du Domaine-Espace Jean-Paul Pigeat est polyvalente. C'est ici que chaque année se réunit le jury du Festival International des Jardins, qu'ont lieu des projections de films ou des conférences sur la nature. Parfois investie par des étudiants, elle se transforme aussi en salle d'exposition. Située dans la Cour de la Ferme, cette salle peut accueillir jusqu'à 100 personnes assises dans ses 185 m<sup>2</sup>.

#### ÉQUIPEMENTS DISPONIBLES

Vidéoprojecteur, écran de projection, pupitre orateur, micro avec ou sans fil, wifi et tout autre matériel technique sur demande. Accueil personnes à mobilité réduite. Toilettes privatives. Portants. Parking gratuit à proximité (voiture et bus).

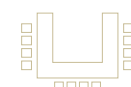


SURFACE

185 m<sup>2</sup>



28



18



100

ADAPTÉE POUR

- > ASSEMBLÉES GÉNÉRALES
- > COLLOQUES
- > PROJECTIONS
- > CONFÉRENCES
- > COCKTAILS





## LA SALLE DE LA LAITERIE COUR DE LA FERME



### IDÉALE POUR UN COMITÉ DE DIRECTION

La Salle de la Laiterie est parfaite pour toute réunion ne dépassant pas les 20 personnes. En configuration "Chevaliers de la table ronde" ou en "U", elle permet d'installer les participants sur un pied d'égalité facilitant ainsi l'échange et le partage.

#### ÉQUIPEMENTS DISPONIBLES

Vidéoprojecteur, écran de projection, pupitre orateur, micro avec ou sans fil, wifi et tout autre matériel technique sur demande. Accueil personnes à mobilité réduite. Visioconférences possibles. Toilettes privatives. Parking gratuit à proximité (voiture et bus).

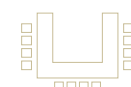


SURFACE

40m<sup>2</sup>



14



12



20

ADAPTÉE POUR

- > VISIOCONFÉRENCES
- > COMITÉS DE DIRECTION
- > RÉUNIONS EN PETIT COMITÉ





## L'ESPACE DU SÉCHOIR COUR DE LA FERME



### ESPACE IDÉAL POUR DÉBRIEFER À L'AIR PUR

Il fait un temps magnifique, un temps à ne pas rester enfermé. Qu'à cela ne tienne : l'Espace du Séchoir peut accueillir débriefings et brainstormings endiablés ! Sur cette terrasse couverte à l'abri des rayons du soleil, il est possible de travailler assis à une trentaine et de boire un verre à bien plus.

#### ÉQUIPEMENTS DISPONIBLES

Vidéoprojecteur, écran de projection, pupitre orateur, micro avec ou sans fil, wifi et tout autre matériel technique sur demande. Accueil personnes à mobilité réduite. Parking gratuit à proximité (voiture et bus).



SURFACE

70 m<sup>2</sup>



30

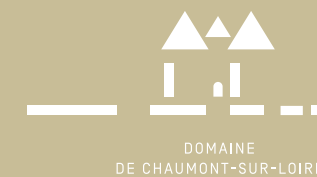
ADAPTÉE POUR

- > ATELIERS
- > PRÉSENTATIONS
- > ACCUEIL, COLLATIONS
- > DÉBRIEF





## L'ÉTABLE DU VERGER LE BOIS DES CHAMBRES



### UN LIEU QUI INCITE AUX CONVERSATIONS

Habité par une magnifique et subtile installation de l'artiste français Stéphane Guiran, cette grange totalement réhabilitée sert désormais à accueillir des séminaires et autres activités culturelles. Régulièrement, l'Étable du Verger abritera "Les Conversations sous l'arbre", rencontres de 2 jours organisées autour de plusieurs personnalités du monde du jardin, du patrimoine ou de l'art. Si vous souhaitez inviter des intellectuels ou des artistes pour votre événement, n'hésitez pas à nous en parler, nous pourrions vous conseiller. Cet espace de 100 m<sup>2</sup> peut accueillir une trentaine de personnes au travail.

#### ÉQUIPEMENTS DISPONIBLES

Vidéoprojecteur, écran de projection, pupitre orateur, micro avec ou sans fil, wifi et tout autre matériel technique sur demande. Accueil personnes à mobilité réduite. Visioconférences possibles. Parking gratuit à proximité (voiture et bus).



SURFACE

100 m<sup>2</sup>



30

ADAPTÉE POUR

- > CONFÉRENCES
- > PRÉSENTATIONS
- > ATELIERS
- > DÉBRIEF





## LA GRANGE QUENEAU LE BOIS DES CHAMBRES



### ENTOURÉ D'ART, LES CERVEAUX RESPIRENT MIEUX

*Le Bois des Chambres* est installé sur le site d'un ancien corps de ferme appartenant au Domaine de Chaumont-sur-Loire. Plusieurs de ses bâtiments, dont la Grange Queneau, ont fait l'objet d'une restauration exemplaire menée par la Région Centre-Val de Loire. Ce très bel espace de 140 m<sup>2</sup> est habité par des œuvres très inspirantes appartenant à la collection du Domaine : les fleurs extraordinaires de l'artiste brésilienne Luzia Simons et un arbre non moins spectaculaire du plasticien italien Quayola. Parée d'un plancher, la Grange Queneau peut se transformer en salle de bal ou de concert autant qu'en espace de travail pour 30 personnes.

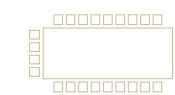
#### ÉQUIPEMENTS DISPONIBLES

Vidéoprojecteur, écran de projection, pupitre orateur, micro avec ou sans fil, wifi et tout autre matériel technique sur demande. Accueil personnes à mobilité réduite. Parking gratuit à proximité (voiture et bus).

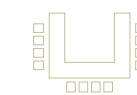


SURFACE

140 m<sup>2</sup>



30



25



50

ADAPTÉE POUR

- > ATELIERS
- > DÉMONSTRATIONS
- > COCKTAILS





## RESTAURANTS ET HÉBERGEMENTS



### HOTEL DU BOIS DES CHAMBRES

#### UN HÔTEL NATURELLEMENT DIFFÉRENT

Intégré dans le paysage, *Le Bois des Chambres* compte 39 chambres, un restaurant de 50 couverts avec une terrasse donnant sur une pièce d'eau, et deux espaces polyvalents. Ses jardins sont multiples, étroits et longs, comme issus des divisions successives d'une parcelle agricole. Délimités par des haies ou des allées d'arbres en espalier, ils accueillent des cultures maraîchères comme des champs de fleurs ou des espaces réservés aux aromates. Lieu de vie et de ressourcement entouré de nature, *Le Bois des Chambres* conjugue l'inventivité des formes, qu'elles s'appliquent au confort du séjour, aux services proposés ou au respect de l'environnement.

Modulaires, ses chambres peuvent accueillir des groupes. Aux noms poétiques, comme les alcôves et les chambres buissonnières, elles déclinent des univers tout en raffinement et simplicité. Au rez-de-chaussée, des couleurs denses et assourdies répondent aux compositions de fleurs séchées. À l'étage, le blanc révèle les volumes des plafonds-cathédrales. Comme au théâtre, des rideaux structurent les espaces. Cinq cabanes sur pilotis permettent même de dormir au jardin. Poétique et rebelle, *Le Bois des Chambres* cultive un esprit de création, incite à la lecture, à la découverte culturelle, à l'échange et résiste à toute tentation de standardisation des émotions et des sensations. Inutile de chercher un téléviseur dans les chambres. Il n'y en a pas !







## RESTAURANT LE GRAND CHAUME

### UNE GASTRONOMIE DURABLE QUI BOULEVERSE LES PAPILLES

*Le Grand Chaume* est une architecture singulière au service d'une gastronomie durable et d'exception confiée au chef Guillaume Foucault. Engagé envers des produits à l'état de nature, il propose une carte étonnante proche des bords de Loire, enveloppant la Sologne, le Perche, la Brenne et la Beauce. Il puise son inspiration dans ces riches terroirs et dans l'utopie artistique du Domaine de Chaumont-sur-Loire.

Installé sur l'emplacement de l'ancienne maison d'habitation de la ferme, le restaurant accueille les amateurs de gastronomie fine et authentique dans une architecture et un décor inattendus. Inspirée à la fois des tourelles des châteaux de la Renaissance et des meules de foin des campagnes, une immense fleur de chaume abrite une série d'espaces ouverts sur la terrasse de l'étang, la cour de la ferme ou simplement sur le paysage.

En résonance avec le raffinement célébré durant des siècles par les prestigieux propriétaires du Domaine, le décor intérieur repose sur un dialogue permanent avec l'incroyable armature du toit laissée apparente et transformée en un véritable ciel bleu nuit transpercé d'une myriade de flèches blanches comme autant de comètes fixées dans une course éperdue.

À la carte, les mets cultivent une créativité au service d'une gastronomie étonnante et roborative. Mettant en avant les productions du Domaine et des terroirs de la Région, ils s'ingénient à bousculer les papilles tout en respectant une éthique environnementale. La gourmandise et la joie sont ici des vertus cultivées et honorées. Les viandes comme les vins sont sélectionnés parmi les productions régionales.







## RESTAURANTS ET HÉBERGEMENTS



### RESTAURANT LE GRAND VELUM

#### ATELIER DE CRÉATION CULINAIRE ET GASTRONOMIQUE, UNE EXPÉRIENCE GOURMANDE AUX COULEURS DU FESTIVAL

Situé dans une serre élégante et végétalisée, *Le Grand Velum* est un rendez-vous incontournable du Domaine de Chaumont-sur-Loire. Cet atelier de création culinaire et gastronomique a fait appel au créateur culinaire François-Xavier Bogard pour élaborer une carte en lien avec le thème du Festival International des Jardins. Ainsi chaque année, les visiteurs habitués viennent y découvrir les couleurs et les goûts mis à l'honneur. Une expérience gourmande et toujours originale.

### LE COMPTOIR DES TILLEULS

#### UNE RESTAURATION AGILE AVEC DES PRODUITS DU TERROIR

*Le Comptoir des Tilleuls* propose une formule complète sur un plateau avec des produits du terroir régional rigoureusement sélectionnés et cuisinés sur place. Des contenants innovants et créatifs, en lien avec l'esprit des jardins. La fleur de "Magnolia origami Bloom" fermée permet de garder les plats au chaud. Le tout est biodégradable, recyclable ou réutilisable, en accord avec la démarche écoresponsable de tri sélectif appliqué au Domaine. Une restauration agile adaptée à une pause déjeuner agréable mais pas éternelle !







## CHOISIR LA MEILLEURE DATE POUR VOTRE ÉVÉNEMENT



Fruits d'un constant dialogue entre une exigence de qualité et un souci de pédagogie, la programmation du **Domaine de Chaumont-sur-Loire** a nourri une idée singulière de la culture et construit une véritable philosophie du lieu, mettant notamment en évidence le pouvoir de la beauté, le rôle bénéfique de l'art, l'inventivité exemplaire de la nature, tout en donnant à réfléchir aux écueils engendrés par l'anthropocène.

Pour le public, le **Domaine de Chaumont-sur-Loire** est devenu une expérience culturelle à 360° servie par une programmation riche et diversifiée. Une programmation qui peut être source d'idées pour votre événement et qui, dans tous les cas, vous fera bénéficier d'un environnement culturel dynamisant et porteur de sens.

### 30 MARS 2024

#### OUVERTURE DES EXPOSITIONS D'ART CONTEMPORAIN

Chaque année, une quinzaine d'artistes viennent au Domaine pour produire ou exposer une œuvre en relation avec la nature.

### 21 AVRIL 2024

#### OUVERTURE DU FESTIVAL INTERNATIONAL DES JARDINS

À la fois mine d'idées et pépinière de talents, le Festival dynamise l'art des jardins et intéresse le public comme la profession en présentant de nouveaux fleurissements et matériaux, des idées et approches novatrices.

### SEPTEMBRE 2024

#### LES BOTANIKES DE CHAUMONT-SUR-LOIRE

Exigence botanique, diversité variétale, savoir-faire de l'horticulture, rencontres et conseils de culture sont au rendez-vous ces deux jours de conférences et d'exposition-vente.

### OCTOBRE 2024

#### QUAND FLEURIR EST UN ART

Une dizaine de salles du Château sont sublimes par de grands designers floraux, qui laissent libre cours à leur créativité pour concevoir des installations florales contemporaines respectant l'esprit des lieux.

### MI-NOVEMBRE 2024 À FIN FÉVRIER 2025

#### CHAUMONT-PHOTO-SUR-LOIRE

Le Centre d'Arts et de Nature consacre chaque année toutes ses expositions d'hiver à la photographie et présente les œuvres de grands photographes fixant leur regard particulièrement sur le paysage et la nature.

### DÉCEMBRE 2024 ET JANVIER 2025

#### DÉCORS D'HIVER

Le Château célèbre Noël dans un décor festif et chaleureux. Pendant les vacances de Noël, chaque après-midi, les équipes du Domaine proposent aux enfants des ateliers créatifs pour réaliser des mobiles féériques.

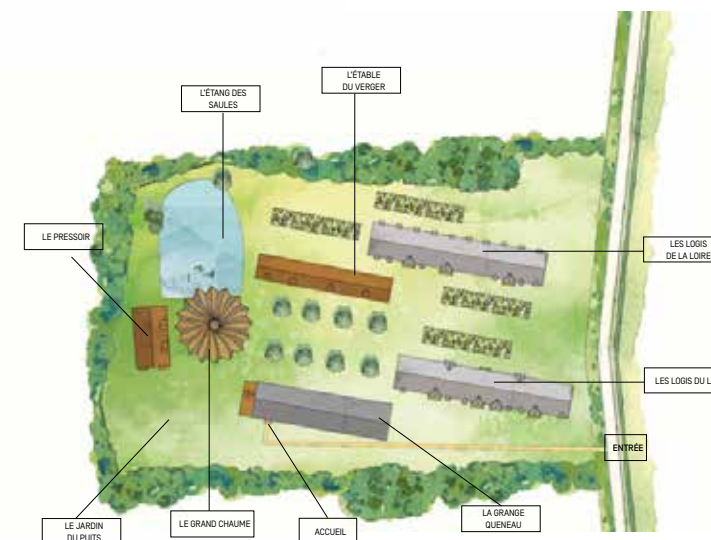


# INFORMATIONS PRATIQUES

- A** Château
- B** Parc Historique
- C** Écuries
- D** Festival des Jardins
- E** Prés du Gouloup
- F** Grange aux Abeilles
- G** Asinerie
- H** Galerie du Fenil
- I** Cour Agnès Varda
- J** Serre
- K** Salle de conférences
- L** Potager



LE BOIS DES CHAMBRES EN DÉTAIL

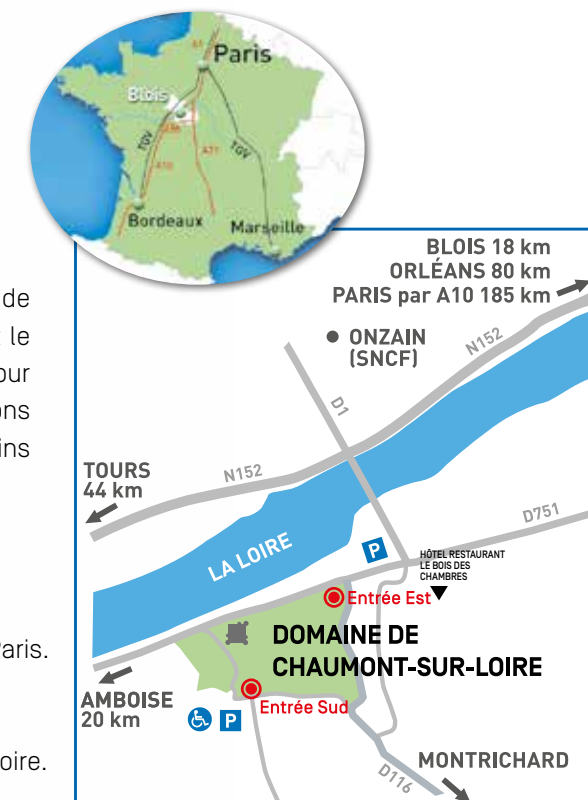


## HORAIRES

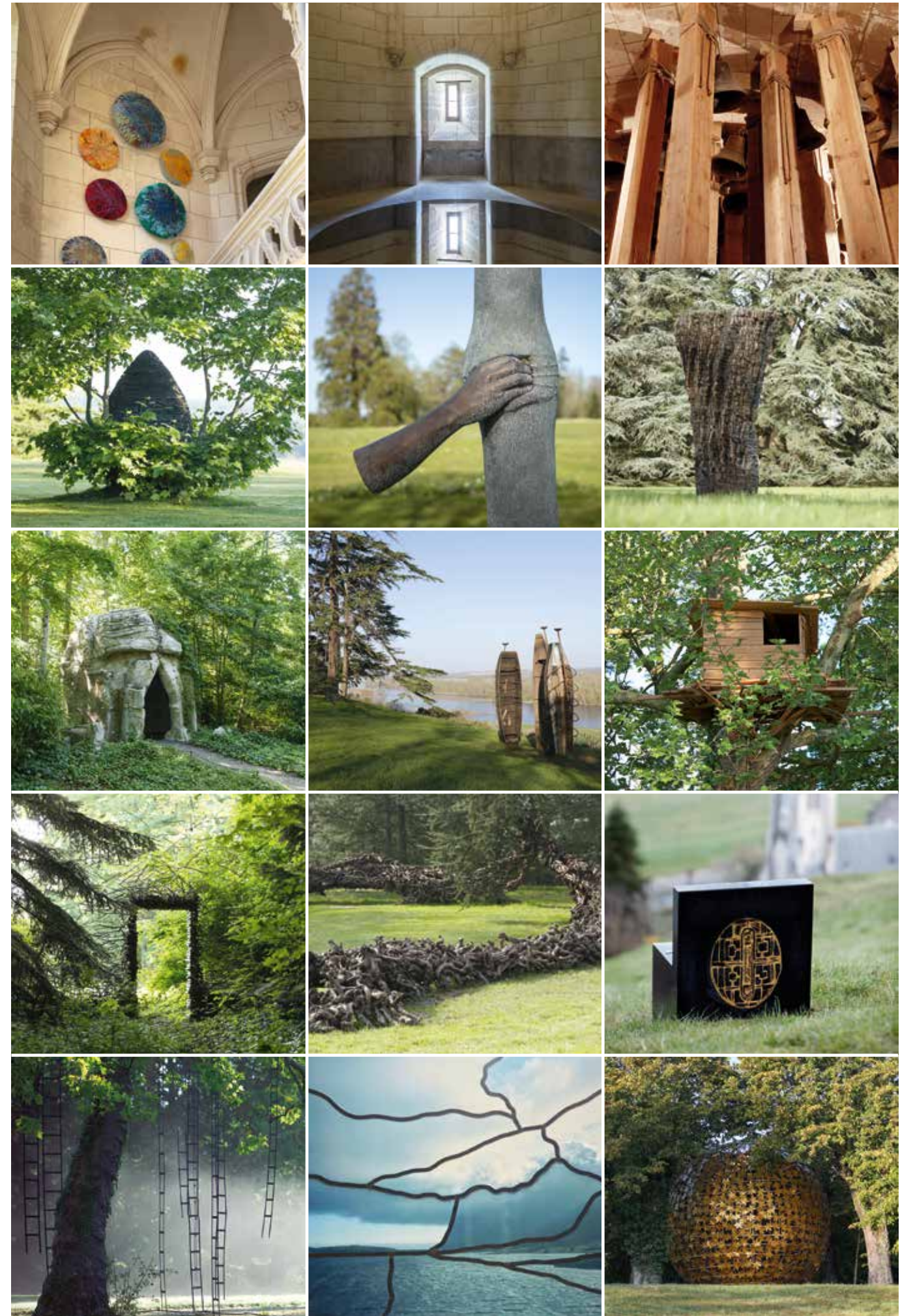
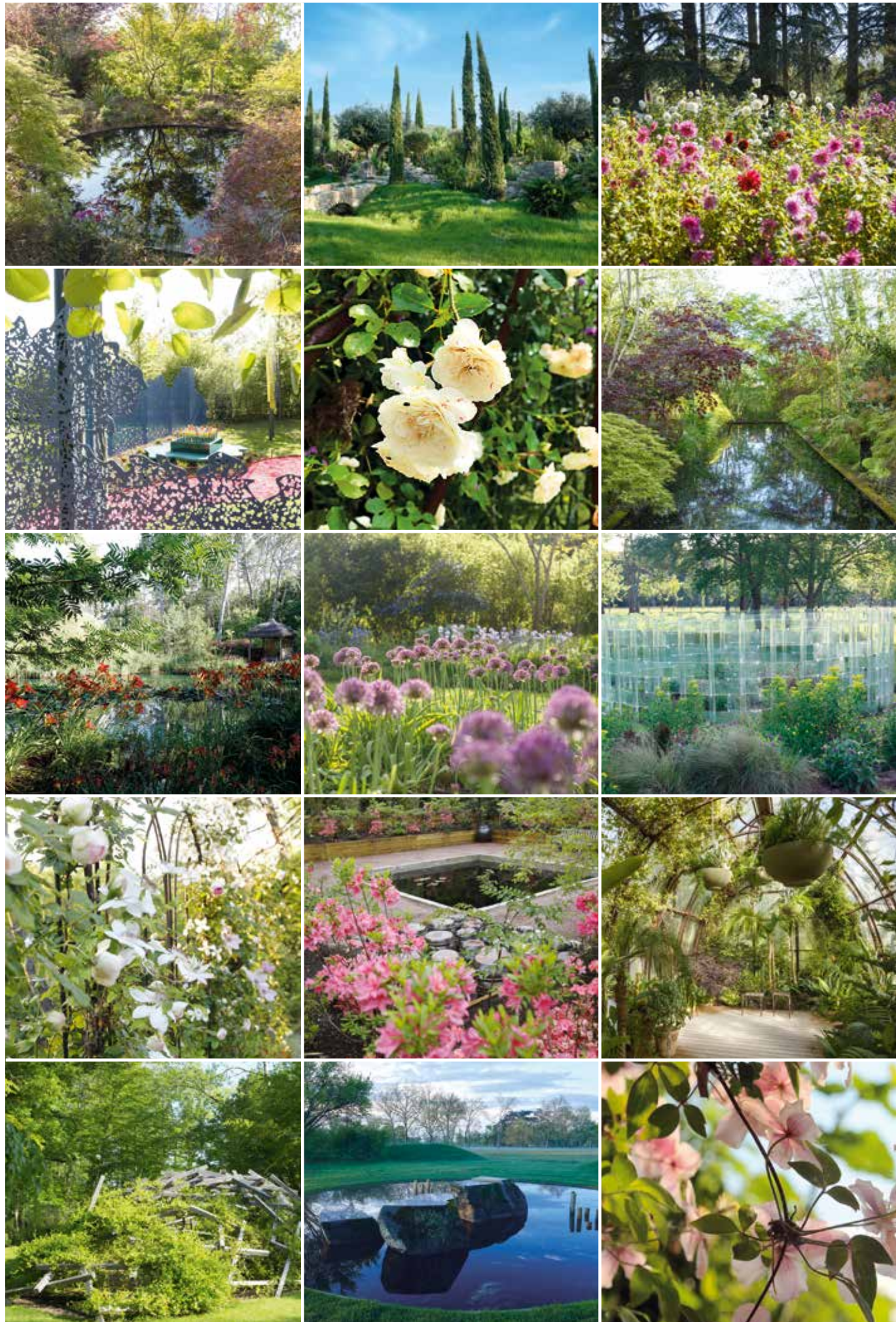
Le Domaine de Chaumont-sur-Loire ouvre tous les jours de l'année, dès 10h00, y compris les jours fériés (sauf le 1<sup>er</sup> janvier et le 25 décembre). Une journée entière de visite reste nécessaire pour effectuer la visite complète du Domaine. Nous vous conseillons d'arriver tôt le matin pour profiter au mieux du site. Il est néanmoins possible d'effectuer la visite en moins de temps.

## ACCÈS

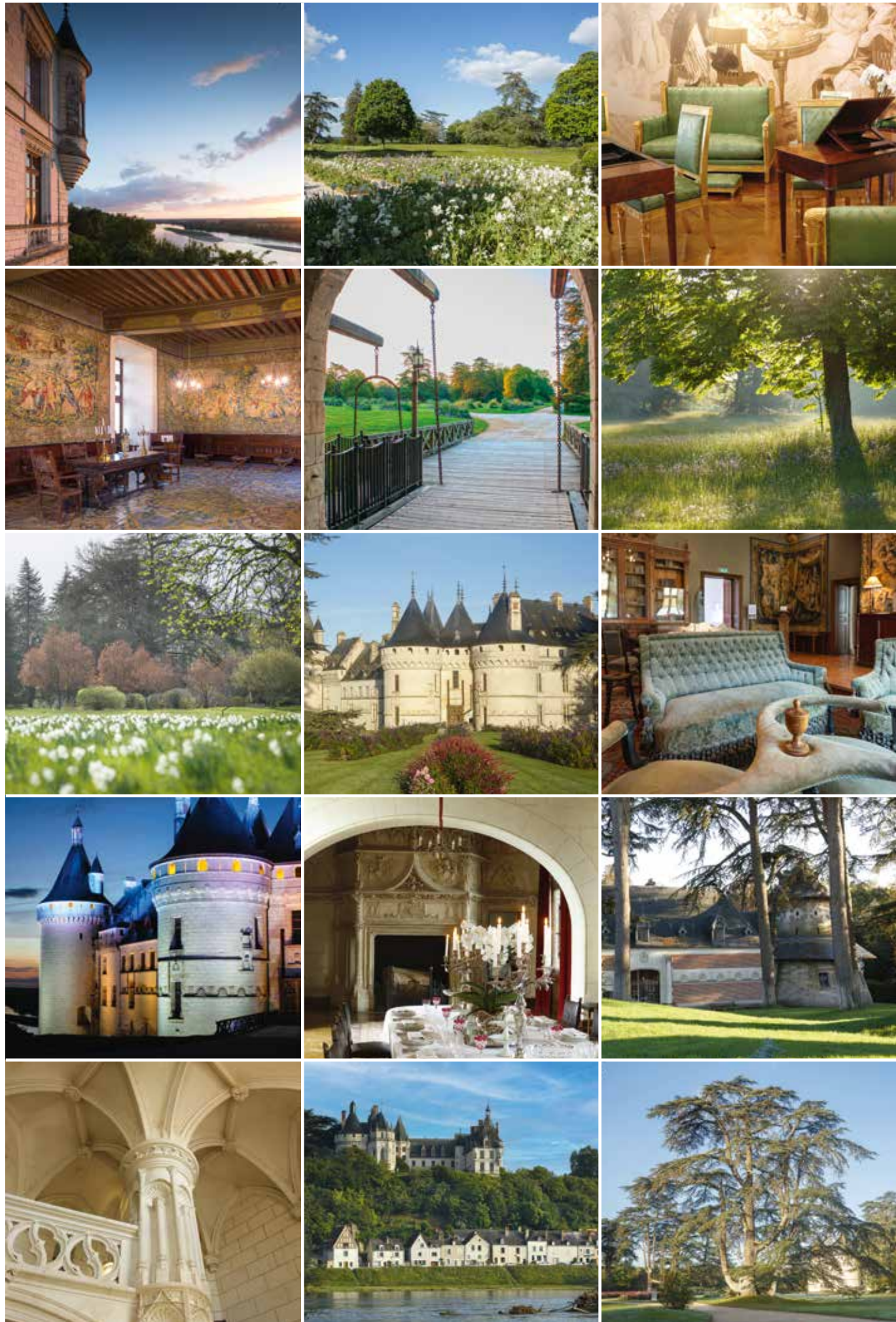
- > Chaumont-sur-Loire est situé entre Blois et Tours, à 185 kms de Paris.
- > Autoroute A10 et A85, sortie Blois (n°17) ou Amboise (n°18).
- > Nombreux trains directs chaque jour sur la ligne Paris Austerlitz - Orléans - Tours, arrêt à Onzain-Chaumont-sur-Loire.
- > Parking bus gratuit - accès Sud











PHOTOS : © DR. V. SANDER / J'OPONS



Domaine de Chaumont-sur-Loire  
*Établissement public de coopération culturelle*  
Domaine de Chaumont-sur-Loire  
41150 Chaumont-sur-Loire  
Tél. : 02 54 20 99 22  
contact : [seminaire@domaine-chaumont.fr](mailto:seminaire@domaine-chaumont.fr)  
[www.domaine-chaumont.fr](http://www.domaine-chaumont.fr)

Propriété  
de la Région  
Centre-Val de Loire

