

DOMAINE DE CHAUMONT-SUR-LOIRE

LIEU DE DÉCOUVERTE, D'APPRENTISSAGE ET DE CRÉATION





DOMAINE
DE CHAUMONT-SUR-LOIRE

ACTIONS ÉDUCATIVES 2024

SCOLAIRES, ÉTUDIANTS, ALSH

WWW.DOMAINE-CHAUMONT.FR / T. 02 54 20 99 22

  /domainedechaumontsurloire

OUVERT TOUTE L'ANNÉE





BIENVENUE AU DOMAINE DE CHAUMONT-SUR-LOIRE

Situé à moins de 2 heures de Paris et ouvert toute l'année, le Domaine de Chaumont-sur-Loire, propriété de la Région Centre-Val de Loire, domine la Loire, classée au patrimoine mondial de l'UNESCO au titre des paysages culturels.

Il regroupe 3 entités sur une même propriété de 32 hectares :

Un Château, riche d'un passé à la fois fastueux et mouvementé, occupe un site exceptionnel avec une vue magnifique sur la Loire sauvage. Catherine de Médicis et ses astrologues, Diane de Poitiers, Germaine de Staël et la Princesse de Broglie ont, entre autres personnages extraordinaires, émaillé l'histoire de ce Château hors du commun.

Un Centre d'Arts et de Nature qui accueille des artistes de renommée internationale. Des peintres, sculpteurs, photographes et des plasticiens sont invités à créer des œuvres originales au Château, dans les parcs et les galeries du Domaine.

Un Festival International des Jardins donne à voir depuis 1992, parallèlement aux "Cartes Vertes" données à des paysagistes prestigieux, une sélection renouvelée de jardins imaginés par des concepteurs de tous horizons ayant répondu à un appel à projets international sur un thème qui varie chaque année.

SOMMAIRE

LE CHÂTEAU

Visites pédagogiques	p. 4
Ateliers	p. 6

LE CENTRE D'ARTS ET DE NATURE

Visites pédagogiques	p. 8
Ateliers.....	p. 10

LE FESTIVAL INTERNATIONAL DES JARDINS, LE PARC HISTORIQUE ET LE POTAGER

Visites pédagogiques	p. 12
Ateliers.....	p. 14

NOËL AU CHÂTEAU	p. 16
-----------------------	-------

CÔTÉ PRATIQUE !

Les tarifs.....	p. 18
-----------------	-------

LES PLUS !

Supports pédagogiques	p. 19
Organisez votre visite	p. 20
Renseignements et réservations.....	p. 21
Plan du Domaine.....	p. 22



© E. Sander

LE CHÂTEAU DE CHAUMONT-SUR-LOIRE

Dominant la Loire, dans un paysage culturel classé au patrimoine mondial de l'UNESCO, le Château de Chaumont-sur-Loire est l'un des châteaux les plus remarquables de la Vallée de la Loire. Propriété au XVI^e siècle de la reine Catherine de Médicis, puis de sa rivale Diane de Poitiers, le Château a accueilli tout au long de son histoire de nombreux personnages célèbres tels que Nostradamus, le sculpteur Nini, Benjamin Franklin ou Germaine de Staël. À la fin du XIX^e siècle, il connaît une intense période de rayonnement et de fêtes lorsque la princesse de Broglie, dernière propriétaire privée du Domaine, lui insufflé un élan extraordinaire de modernité.

LES ÉCURIES

Accédez aux plus somptueuses et modernes écuries d'Europe, construites en 1877 par l'architecte Paul-Ernest Sanson à la demande du prince de Broglie. La sellerie renferme de somptueux harnais réalisés notamment par la maison Hermès.

LE PARC HISTORIQUE

Chaumont, forteresse transformée peu à peu en demeure d'agrément, n'avait pas de jardin au XVI^e siècle. Au XIX^e siècle, le comte d'Aramon y fait planter de nombreux arbres, en particulier des cèdres. Mais c'est le prince de Broglie, avec le paysagiste Henri Duchêne, qui crée le Parc tel qu'il existe aujourd'hui. Il a été conçu dans un style paysager à l'anglaise, caractérisé par un relief doucement vallonné, des pelouses ceinturées d'allées curvilignes. Des arbres isolés ou groupés en bosquets orientent le regard vers les points forts du site : la Loire, la forêt et surtout le Château.

LA VISITE THÉMATIQUE DU CHÂTEAU "À LA DÉCOUVERTE DES TAPISSERIES" Du CE2 à la 3^{ème}

TOUTE L'ANNÉE

Une immersion fascinante dans l'une des plus prestigieuses collections de tapisseries dont la plus ancienne date du XV^e siècle. Elles évoquent tour à tour des scènes liées à la mythologie, à la vie de grands personnages comme Alexandre le Grand. L'exceptionnel ensemble, la tenture "Les Planètes et les Jours", constitué de huit tapisseries tissées à Bruxelles à la fin du XVI^e siècle, chef-d'œuvre d'une valeur inestimable, a pour thème principal l'astrologie et a été classé au titre des "Monuments Historiques" en 1938.

MAX. 30



1h30 Tarifs page 19

LA VISITE COMMENTÉE DU CHÂTEAU Maternelle

TOUTE L'ANNÉE

Nous vous proposons des visites guidées du Château adaptées aux élèves de maternelle en partant sur les traces de Catherine de Médicis.

MAX. 30



1h30 Tarifs page 18

LA VISITE COMMENTÉE DU CHÂTEAU

Du CP à la Terminale, Post Bac

TOUTE L'ANNÉE

Nous vous proposons des visites guidées du Château qui témoigne d'une longue période de notre histoire, avec un discours adapté au niveau des élèves. Une découverte des grandes phases architecturales du Château (haut Moyen Âge, Renaissance, dernières phases de construction fin XIX^e) et des grands propriétaires successifs.

MAX. 30



1h30 Tarifs page 19

LA VISITE LIBRE DU CHÂTEAU * De la Maternelle à la Terminale, Post Bac

TOUTE L'ANNÉE

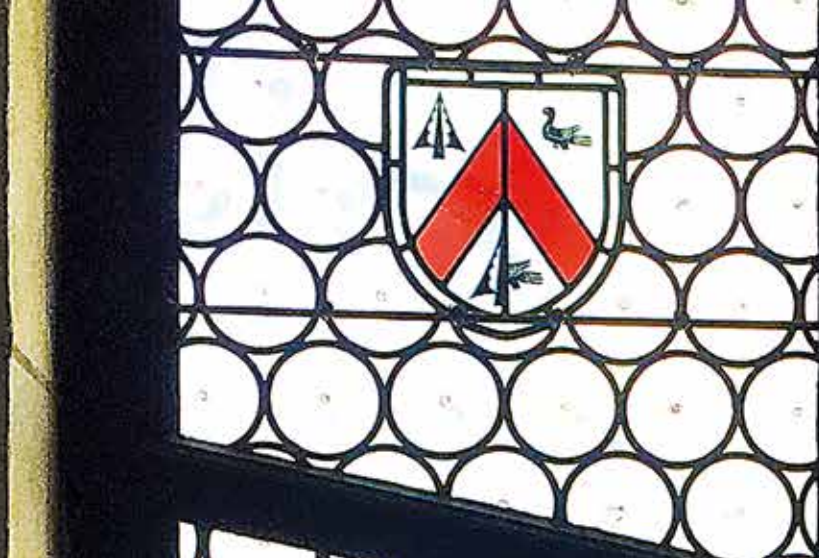
Nous vous proposons des visites libres du Château, de ses Écuries et de son Parc Historique avec, pour vous guider, un support de visite dont le contenu est adapté aux élèves [jusqu'à la 4^{ème}].

*Les élèves doivent être accompagnés en permanence par leurs professeurs.

MAX. 30



libre



ATELIER "LES BLASONS ET LEUR LANGAGE"

Du CM1 à la 4^{ème}

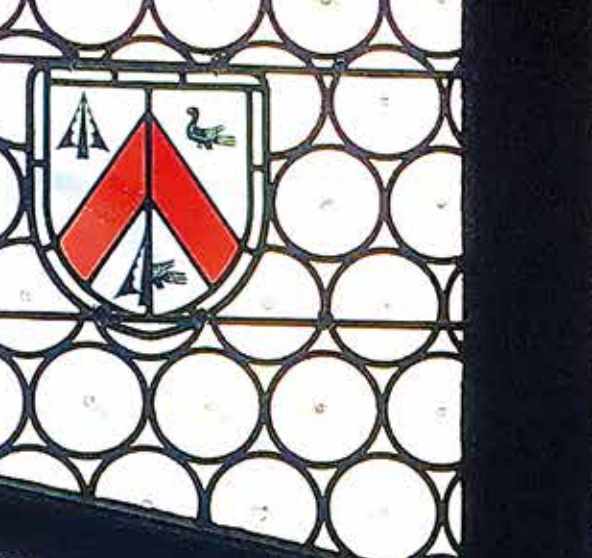
TOUTE L'ANNÉE

Nombreux sont les blasons qui ornent le Château de Chaumont-sur-Loire car nombreux sont les propriétaires qui s'y sont succédé.

En observant les blasons du monument, les élèves découvrent le langage très spécifique à l'héraldique. En atelier, sur un support en bois prédécoupé en forme d'écu, chaque élève réalise son propre blason en respectant les codes héraldiques avec les éléments qui caractérisent au mieux sa personnalité. Il est ensuite invité à expliquer son choix.



Tarifs page 18



ATELIER "EMBLÈMES ET CHIMÈRES"

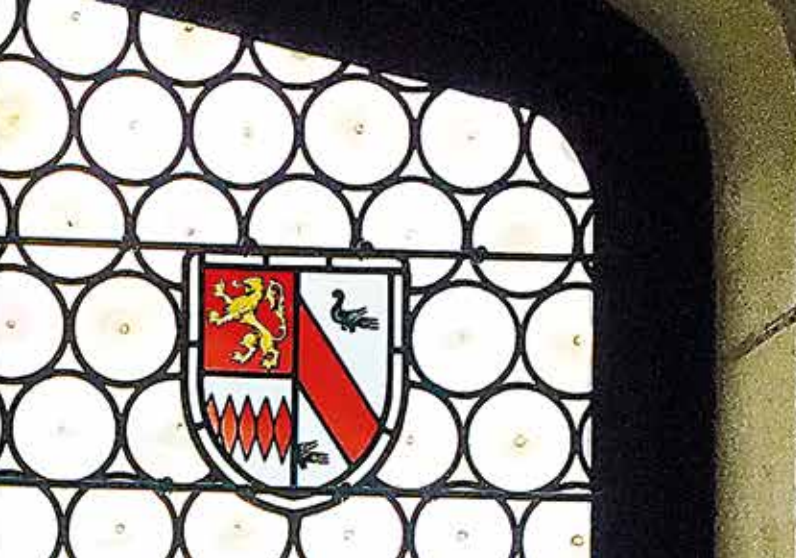
De la Maternelle à la 3^{ème}

TOUTE L'ANNÉE

Qu'ils soient sculptés dans la pierre ou dans le bois, peints sur les plafonds ou tissés sur les tapisseries, les chimères et animaux fantastiques, qui peuplent le Château, nous révèlent de mystérieuses histoires. Les élèves découvrent les légendes qui les entourent, leurs significations et leurs symboliques. En atelier, ils laissent libre cours à leur imagination et modèlent dans l'argile une figurine fantastique.



Tarifs page 18



ATELIER "LES CARNETS DE CHAUMONT-SUR-LOIRE"

Du CM1 à la Terminale, Post Bac, École d'art

TOUTE L'ANNÉE

Sur un carnet en papier éco-responsable, les élèves vont concevoir leur véritable "Carnet de Voyage". Les éléments d'architecture du Château et les Écuries sont autant de ressources à exploiter et à découvrir à travers diverses pratiques plastiques : la perspective, la composition, le collage et le matiérage, ainsi que différents matériaux : la sanguine, le fusain, l'aquarelle, les pastels, etc., sans oublier l'écriture.



Tarifs page 18





© E. Sander

LE CENTRE D'ARTS ET DE NATURE

L'initiation à l'art s'invite au Domaine de Chaumont-sur-Loire tout au long de l'année.

Chaque année, le Centre d'Arts et de Nature invite des artistes de renommée internationale, plasticiens et photographes à venir créer des œuvres inédites et originales sur le thème de la nature. Réparties sur les 32 hectares du site, les œuvres d'art réalisées, fruits d'une véritable rencontre entre les artistes et l'esprit du Domaine, vous offrent un parcours initiatique riche de découvertes, de surprises et d'émotions.

Les espaces où les installations d'art sont à découvrir : le Château, la Galerie du Fenil et les Galeries de la Cour Agnès Varda, la Grange aux Abeilles, l'Asinerie, les Grandes Écuries, la Galerie des Écuries et au fil du cheminement du Parc Historique.

LES COMMANDES SPÉCIALES DE LA RÉGION CENTRE-VAL DE LOIRE

Initiées en 2008, les commandes triennales nourrissent un dialogue entre patrimoine et art contemporain. Les œuvres spécifiquement réalisées dessinent un parcours de visite, allant même souvent jusqu'à investir de nouveaux espaces, méconnus du public et jusqu'alors inaccessibles.

LES INSTALLATIONS PÉRENNES

Installées dans le parc, le Château et ses dépendances, les œuvres sont spécifiquement conçues pour le site et donnent l'impression d'avoir toujours été là. Certaines restent en effet. Le bonheur du parcours doit autant à la nouveauté qu'aux retrouvailles avec certaines œuvres des saisons précédentes.

LA VISITE COMMENTÉE ART CONTEMPORAIN

Du CP à la Terminale, Post Bac, École d'art

TOUTE
L'ANNÉE

La découverte et la lecture des œuvres doivent s'accompagner d'une éducation du regard. Un médiateur guide les élèves à travers les installations et leur explique la démarche des artistes.

LA VISITE LIBRE ART CONTEMPORAIN *

Du CP à la Terminale, Post Bac, École d'art

TOUTE
L'ANNÉE

Pour une visite libre des expositions, vous trouverez sur le site internet des fiches et des supports de visite à télécharger.

- > Plus de 3 500 m² couverts et chauffés, consacrés chaque année à des expositions nouvelles.
- > À découvrir toute l'année dans le Parc Historique, des œuvres pérennes de : Andy Goldsworthy, Giuseppe Penone, El Anatsui, Tadashi Kawamata, François Méchain, Anne et Patrick Poirier, Nikolay Polissky, Vincent Barré...

* Les élèves doivent être accompagnés en permanence par leurs professeurs.



1h30

Tarifs page 18



libre



© F. Sainder

ATELIER DE L'ANNÉE 2024

*Du CP à la Terminale,
Post Bac, École d'art*

24/04
AU
03/11

ATELIER "LAND ART"

*De la Maternelle à la Terminale,
Post Bac, École d'art*

TOUTE
L'ANNÉE

ATELIER "LES CARNETS DE CHAUMONT-SUR-LOIRE"

Du CM1 à la Terminale, Post Bac, École d'art

TOUTE
L'ANNÉE

Après la découverte du riche travail de l'artiste Vincent Bioulès et de son évolution artistique, les élèves vont s'immerger dans l'univers et les techniques de ce peintre pour revisiter les grands sujets du paysage. Lors de l'atelier, ils réaliseront un paysage contemporain où se mêlent le travail par aplat, les jeux de composition, le cadrage, l'abstraction et l'intensité des lumières et des couleurs.

Le Land Art est une tendance artistique née vers la fin des années 1960, utilisant le cadre et les matériaux de la nature (végétal, bois, terre, minéral, etc.) pour réaliser des œuvres en extérieur, exposées aux intempéries et soumises à l'érosion naturelle, ce qui leur donne un caractère éphémère. Il ne reste que leur souvenir photographique. Lors de l'atelier, au moyen de matériaux naturels trouvés sur place, les élèves réalisent une œuvre composée de couleurs, de formes et de textures variées, dans un jeu d'harmonies ou de contrastes.

Matériel nécessaire : bottes + vêtements de pluie (météo)

Sur un carnet en papier éco-responsable, les élèves vont concevoir leur véritable "Carnet de Voyage". Les installations artistiques dans les Écuries, le Parc Historique et la Cour de la Ferme sont autant de ressources à exploiter et à découvrir à travers diverses pratiques plastiques : la perspective, la composition, le collage et le matiérage, ainsi que différents matériaux : la sanguine, le fusain, l'aquarelle, les pastels, etc., sans oublier l'écriture.



© DMR

MAX. 30 2h Tarifs page 18

MAX. 30 2h Tarifs page 18

MAX. 30 2h Tarifs page 18



© E. Sander

LE FESTIVAL INTERNATIONAL DES JARDINS - DU 24/04 AU 03/11/2024

Depuis 30 ans, le Festival International des Jardins est un laboratoire de la création contemporaine dans le domaine des jardins et de la création paysagère dans le monde. À la fois mine d'idées et pépinière de talents, le Festival redynamise l'art des jardins et intéresse le public ainsi que la profession en présentant de nouveaux fleurissements, de nouveaux matériaux, des idées et des approches novatrices. La diversité, la créativité et la qualité des projets ont contribué à établir la réputation mondiale du Festival, qui est devenu un rendez-vous incontournable pour la présentation des travaux d'une nouvelle génération de paysagistes.

AUTOUR DU FESTIVAL

LES PRÉS DU GOULOUPE

Créé en 2012, les Gouloupe s'étendent sur plus de 10 hectares accueillant des jardins pérennes liés aux grandes civilisations du jardin : Japon, Chine, Corée, Grande-Bretagne... Ils accueillent les œuvres de grands architectes et paysagistes tels Yu Kongjiang, Wang Shu, Shodo Suzuki, Leon Kluge... et des artistes de renommée internationale : Chris Drury, Pablo Reinoso, Andrea Branzi, Nils-Udo...

LES COLLECTIONS VÉGÉTALES

L'arche des roses anciennes
Les arches de jasmin étoilé
Les collections des clématites, des dahlias, des pivoines, des asters

LA SERRE EXTRAORDINAIRE

LA PETITE SERRE

LE POTAGER

LA VISITE COMMENTÉE DU FESTIVAL

Du CP à la Terminale, Post Bac

24/04
AU
03/11

Ces visites sont assurées par les animateurs du Domaine et le discours est adapté au niveau scolaire et à l'âge des élèves. Grâce à une approche ludique et interactive, vous partirez à la découverte du monde végétal.



Tarifs page 19

LA VISITE COMMENTÉE DU FESTIVAL

Maternelle

24/04
AU
03/11

Munis d'un sac à dos d'explorateur rempli d'outils pédagogiques, les animateurs du Domaine vous accompagneront de jardin en jardin pour partir à la découverte du monde végétal.



Tarifs page 18

LA VISITE LIBRE DU FESTIVAL *

De la Maternelle à la Terminale, Post Bac

24/04
AU
03/11

Nous vous proposons des visites libres des jardins du Festival (accompagnées par les enseignants). Le plan général du Domaine vous permet de vous repérer aisément. Des documents pédagogiques sont à votre disposition pour une visite libre "clés en main". À découvrir pages 17 et 19.

* Les élèves doivent être accompagnés en permanence par leurs professeurs.





ATELIER "L'ATTRAPE-GRAINES"

De la Maternelle à la 5^{ème}

TOUTE
L'ANNÉE

Après une visite de quelques parcelles du Festival des Jardins, du Potager ou du Jardin pédagogique, les élèves découvrent d'où viennent les graines, les moyens qu'elles utilisent pour se déplacer, la gestion raisonnée de leur protection et de leur conservation. Les élèves sont sensibilisés à l'importance de la biodiversité, des préoccupations environnementales actuelles, au recyclage des éléments naturels ramassés in situ. En prenant comme support la symbolique de "l'attrape-rêves", les élèves réalisent une œuvre collective composée d'autant d'éléments naturels que de graines variées pour constituer ensemble un fabuleux mobile végétal.

ATELIER "LE CYANOTYPE VÉGÉTAL"

Du CE1 à Post Bac

TOUTE
L'ANNÉE

Après l'observation d'une ou deux parcelles du Festival des Jardins, du Potager ou du Jardin pédagogique, ainsi que d'un herbier grand format, les élèves découvrent la structure des végétaux et leurs différents cycles de vie. La réalisation individuelle d'un cyanotype végétal leur permettra d'en garder la trace. Ce procédé de photographie [mis au point en 1842], au rendu bleu de Prusse, révélera sur une feuille A4 l'empreinte laissée par les végétaux choisis par l'élève. Cet atelier consiste à "capturer" la beauté de la nature par le travail avec la lumière naturelle du soleil. Une alternative vous sera proposée si la météo le requiert.

ATELIER "L'HÔTEL À INSECTES"

Du CE1 à la 5^{ème}

TOUTE
L'ANNÉE

Lors d'une visite du Potager et du Jardin pédagogique, cet atelier a pour objectif l'observation de l'environnement naturel in situ afin de sensibiliser les élèves aux enjeux environnementaux actuels et ceux de demain. Découvrir les insectes venant coloniser les "hôtels à insectes" et consolider leurs connaissances en lien avec la préservation des espèces, la biodiversité et l'importance des écosystèmes. Cet hôtel à insectes commun à l'ensemble du groupe, réalisé en salle d'atelier, en bois recyclé à partir de palettes, pourra être installé au sein de l'établissement scolaire afin de continuer à observer la vie qui s'y installera. [Observation hors Festival des Jardins]

ATELIER "JARDIN IN VITRO"

Du CP à la 3^{ème}

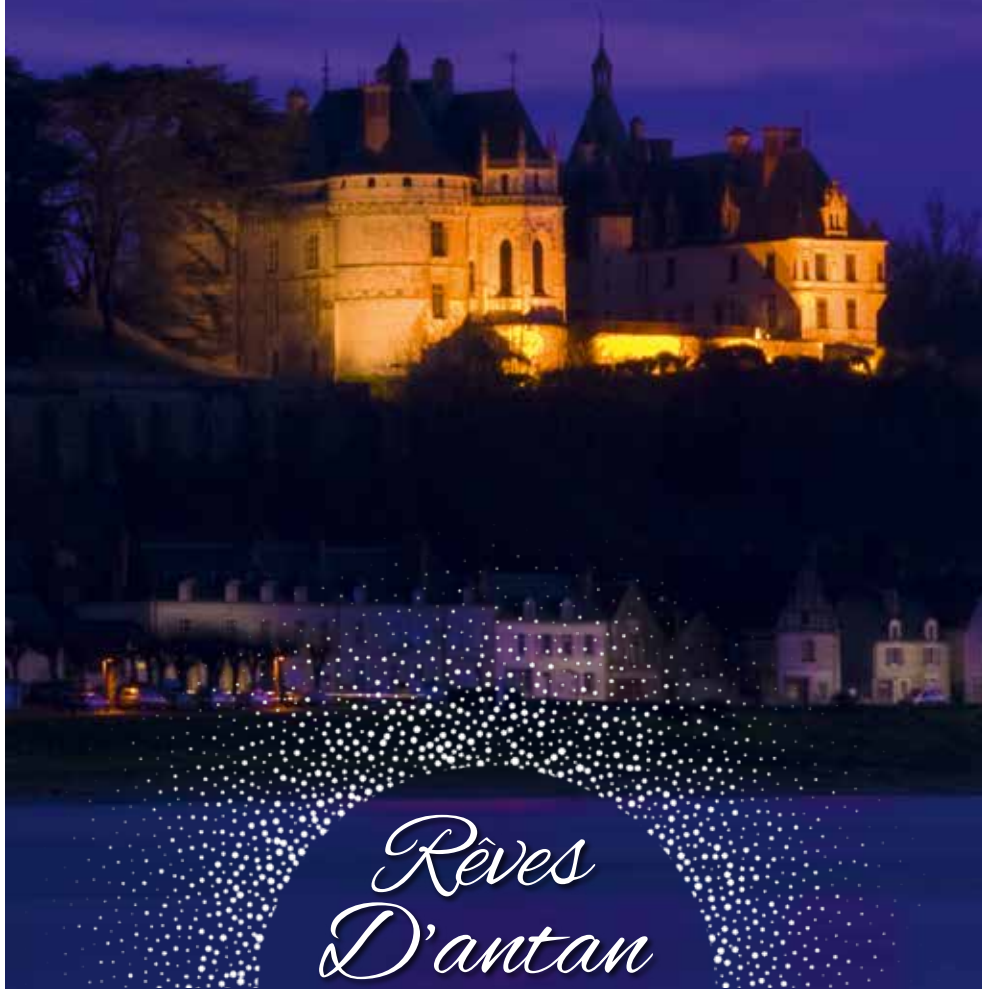
TOUTE
L'ANNÉE

Après une visite de quelques parcelles du Festival des Jardins, du Potager ou du Jardin pédagogique, cet atelier permet d'aborder quelques grandes notions environnementales. Par la manipulation de plantes vivantes, le jardinage, les élèves aborderont l'économie de l'eau, le rôle des plantes, leur évolution et adaptation dans un milieu clos. Chaque élève réalisera un petit jardin in vitro, terrarium transportable, favorisant la prise de conscience et la responsabilité individuelle et collective autour du monde végétal.

NOUVEAU

NOËL AU CHÂTEAU

30/11/2024 AU 12/01/2025



Rêves D'antan

À la Belle Époque, le prince et la princesse de Broglie, derniers propriétaires privés du château, organisent de grandes réceptions où avant-gardisme et raffinement attirent la haute société. Comme autrefois, plongez dans l'atmosphère d'une maison aristocratique pour un Noël des plus délicats et distingués... Le thème Rêves d'Antan est le fil rouge d'une scénographie immersive inédite. Pénétrez dans les coulisses des préparatifs du réveillon de Noël. Des décors festifs créent une ambiance chaleureuse et féérique, aux écuries comme au château. Le salon se pare de sapins richement décorés. Des cuisines à la salle à manger un fabuleux dîner se prépare...

PROPOSITIONS DE JOURNÉE

DE LA MATERNELLE AU CP

• **Visite guidée** du Château à travers le bestiaire sculpté et lectures de contes dans la salle des splendeurs de Noël. **1h30**

• **Pause déjeuner**

• **Atelier "Noël créatif"**. Suite à la visite du matin pendant laquelle les élèves auront découvert les bas-reliefs sculptés du château sur le thème du bestiaire, ils réaliseront, avec l'aide d'outils pédagogiques adaptés, une enluminure peinte aux couleurs de Noël. Ils repartiront avec une carte sur papier imitation parchemin à offrir ou à encadrer. **1h30**



DU CE1 À LA 6^{ÈME}

• **Visite guidée** immersive du château à travers la scénographie "Rêves d'Antan". **1h30**

• **Pause déjeuner**

• **Atelier "Noël à la table de la princesse de Broglie"**. Noël approche, la table de fête n'est pas encore dressée ! Le majordome et la gouvernante sont bien trop affairés à préparer les chambres des invités. Vous voilà engagés pour dresser la table des grands soirs selon les règles de l'art de recevoir au 19^{ème} siècle : l'écriture des menus, le plan de table, le choix de la vaisselle, des verres, le pliage des serviettes et les décors festifs, ainsi que la bienséance des discussions de l'époque. Il ne reste qu'une heure trente pour tout finir, êtes-vous prêts à relever le défi ? **1h30**



DE LA 5^{ÈME} À LA TERMINALE

• **Visite guidée** du Château aux décors de Noël puis découverte des œuvres de l'exposition Chaumont-Photo-sur-Loire. **1h30**

• **Pause déjeuner**

• **Atelier "Noël créatif"**. Après avoir pris connaissance de la fabrication des peintures comme au Moyen Âge avec des pigments et des liants naturels, les élèves réaliseront une enluminure contemporaine alliant calligraphies du Street Art et peintures médiévales. **1h30**



CÔTÉ PRATIQUE !

Basse Saison - du 02/01 au 23/04/2024 et du 04/11 au 31/12/2024

Haute Saison - du 24/04 au 03/11/2024

DROIT D'ENTRÉE	Basse Saison	Haute Saison
Château, Centre d'Arts et de Nature et Festival des Jardins		
Jeunes de - 18 ans	4 € / élève	6 € / élève
Jeunes de + 18 ans	8 € / élève	12 € / élève
Enseignants, accompagnateurs et chauffeurs de bus	gratuit	

VISITES ET ATELIERS PÉDAGOGIQUES (EN SUS DU DROIT D'ENTRÉE)	Basse Saison	Haute Saison
Visite pédagogique (Château, Art contemporain, Festival des Jardins)	72 € / classe	90 € / classe
Atelier pédagogique - <u>option 1</u> : Emblèmes et chimères, Land Art, Carnets de Chaumont-sur-Loire, L'attrape-graines	100 € / classe	
Atelier pédagogique - <u>option 2</u> : L'hôtel à insectes, Blasons, Cyanotype végétal, Jardin in vitro, Atelier de l'année	100 € / classe	140 € / classe
Atelier pédagogique - <u>option 3</u> : Création aux couleurs de Noël	100 € / classe	-

FORFAITS ATELIERS + VISITES (EN SUS DU DROIT D'ENTRÉE)	Basse Saison	Haute Saison
Forfait atelier pédagogique <u>option 1</u> + visite guidée	-	175 € / classe
Forfait atelier pédagogique <u>option 2</u> + visite guidée	-	215 € / classe

SUR RÉSERVATION UNIQUEMENT : SUPPORTS PÉDAGOGIQUES REMIS À VOTRE ARRIVÉE (EN SUS DU DROIT D'ENTRÉE)	Basse Saison	Haute Saison
Mallette pédagogique <i>Château</i> Primaire et collège [sauf 3 ^{ème}]	15 € / classe	
Mallette pédagogique <i>Festival International des Jardins et Gouloup</i> Primaire et collège [sauf 3 ^{ème}]	15 € / classe	

Tous les supports pédagogiques numériques sont téléchargeables gratuitement sur notre site www.domaine-chaumont.fr [rubrique Activités Éducatives/Espace Enseignants]

LES PLUS ! SUPPORTS PÉDAGOGIQUES EN LIGNE (OU VERSION IMPRIMÉE EN COULEUR*)



CHÂTEAU DE CHAUMONT-SUR-LOIRE

> Mallette pédagogique Château :

- Cahier pédagogique Château*

Véritable outil pédagogique de l'enseignant, il vous guide dans votre visite du Château.

Du CP à la 4^{ème}

- Un livret parcours par élève*

Document en couleur, à compléter tout au long de la visite.

Du CP à la 4^{ème}

> Dossier de présentation du Château

Collège [3^{ème}], Lycée, Enseignement supérieur

À télécharger sur notre site internet : www.domaine-chaumont.fr



CENTRE D'ARTS ET DE NATURE

> Entretiens avec les artistes

Vidéos des artistes sur notre site internet : www.domaine-chaumont.fr

> Dossier de présentation des artistes (biographies et démarches artistiques)

Collège [3^{ème}], Lycée, Enseignement supérieur

À télécharger sur notre site internet : www.domaine-chaumont.fr



FESTIVAL INTERNATIONAL DES JARDINS ET PRÉS DU GOULOUPE

- DU 24/04 AU 03/11/2023

> Mallette pédagogique Jardins :

- Cahier pédagogique Festival des Jardins 2024 et Prés du Gouloup*

Pour une visite "clés en main". Illustré et en couleur, il offre la possibilité de travailler en amont sur l'histoire de l'art des jardins, la présentation du thème 2024, les jardins des Prés du Gouloup et des pistes de réflexion pour sensibiliser vos élèves à la visite.

Du CP à la 4^{ème}

- Un livret parcours par élève*

Document en couleur, à compléter tout au long de la visite.

Du CP à la 4^{ème}

> Dossier de présentation du Festival des Jardins 2024

Collège [3^{ème}], Lycée, Enseignement supérieur

À télécharger sur notre site internet : www.domaine-chaumont.fr



ORGANISEZ VOTRE VISITE

ENCADREMENT

Les enfants doivent être impérativement accompagnés en permanence par leurs enseignants. La découverte des jardins se fera dans le calme et le respect du public. Une charte de "bonne conduite" à signer vous sera remise à votre arrivée, un numéro de téléphone portable vous sera demandé.

NOS ESPACES PÉDAGOGIQUES

SALLE PÉDAGOGIQUE DE L'ASINERIE



Cet espace pédagogique vous accueille pour la réalisation des ateliers pédagogiques tout au long de l'année. Cette salle de plain-pied est pleinement accessible aux élèves à mobilité réduite.



SALLE PÉDAGOGIQUE DU FENIL



Cet espace pédagogique peut accueillir simultanément deux classes. Idéal pour les projets de groupes, il vous accueille tout au long de l'année. Cette salle dispose d'un ascenseur pour les élèves à mobilité réduite.



LA YOURTE



Cet espace pédagogique, caché dans le Festival des Jardins, est le lieu idéal pour réaliser certains ateliers. Cet espace est pleinement accessible aux élèves à mobilité réduite.



JOURNÉE DÉCOUVERTE (RÉSERVÉE AUX ENSEIGNANTS ET DIRECTEURS DE CENTRES DE LOISIRS)

Nous vous proposons une "Journée Découverte au Domaine de Chaumont-sur-Loire" pour vous aider à repérer les différents lieux et à mieux organiser votre sortie scolaire, sur présentation du devis en billetterie. Réservation au 02 54 20 99 20 (Service Commercial).

PAUSE DÉJEUNER

Par mauvais temps et en hiver, possibilité de déjeuner dans les espaces pédagogiques chauffés. Zone de pique-nique aménagée à côté du parking bus, avec toilettes sèches.

HORAIRES DES ACTIVITÉS SCOLAIRES

Toute l'année entre 10h00 et 12h30 et entre 13h30 et 17h00.

AIDE À LA VISITE

Un plan est remis à tous les accompagnateurs lors de leur arrivée.

RENSEIGNEMENTS ET RÉSERVATIONS

SUR RÉSERVATION

> **Visite libre** : un agent d'accueil ou un animateur vous accueille dès votre arrivée pour vous donner les clés d'une visite libre réussie.

> **Visite commentée et/ou atelier** : un animateur vous accueille dès votre arrivée et prend en charge vos élèves le temps des prestations.

Les enseignants ou accompagnateurs doivent être en permanence avec leurs élèves.



NOS CONSEILS : pour la visite des espaces extérieurs, les élèves doivent avoir des chaussures adaptées à la marche, des vêtements de pluie ou casquettes.

Pour les ateliers *Emblèmes et Chimères*, *Jardin in vitro*, *L'attrape-graines*, *Le Cyanotype végétal*, *Blasons* et *L'atelier de l'année*, il est conseillé de prévoir des cartons ou grands cageots pour transporter les réalisations des élèves.

ACCUEIL PRIVILÉGIÉ DE TOUS LES GROUPES À LA DESCENTE DU BUS / PARKING SUD

Le service pédagogique accueille chaque groupe à son arrivée, afin d'expliquer l'organisation de la journée et de donner les "clés de la visite". Il est donc nécessaire de réserver en amont.

ACCUEIL DES ENFANTS DES CENTRES DE LOISIRS

En période de vacances scolaires et les mercredis, les enfants des centres de loisirs peuvent être accueillis et bénéficier des mêmes prestations que celles proposées en périodes scolaires.

ACCUEIL DES PUBLICS SPÉCIFIQUES

Certaines visites et certains ateliers peuvent être adaptés aux différents handicaps. Le service pédagogique est à votre écoute pour vous conseiller et mettre en place, avec vous, un projet pédagogique adapté.

LIEU DE RENDEZ-VOUS

Zone d'accueil sur le parking bus (Entrée Sud).

HÉBERGEMENT À PROXIMITÉ / CENTRES DE SÉJOUR

CRJS de Blois : 02 54 52 20 40 / Centre PEP à Chailles (13 kms) : 02 54 78 41 35

Centre de séjours de St Aignan : 02 54 75 08 89 / Ethic Etapes à Amboise : 02 47 30 60 90



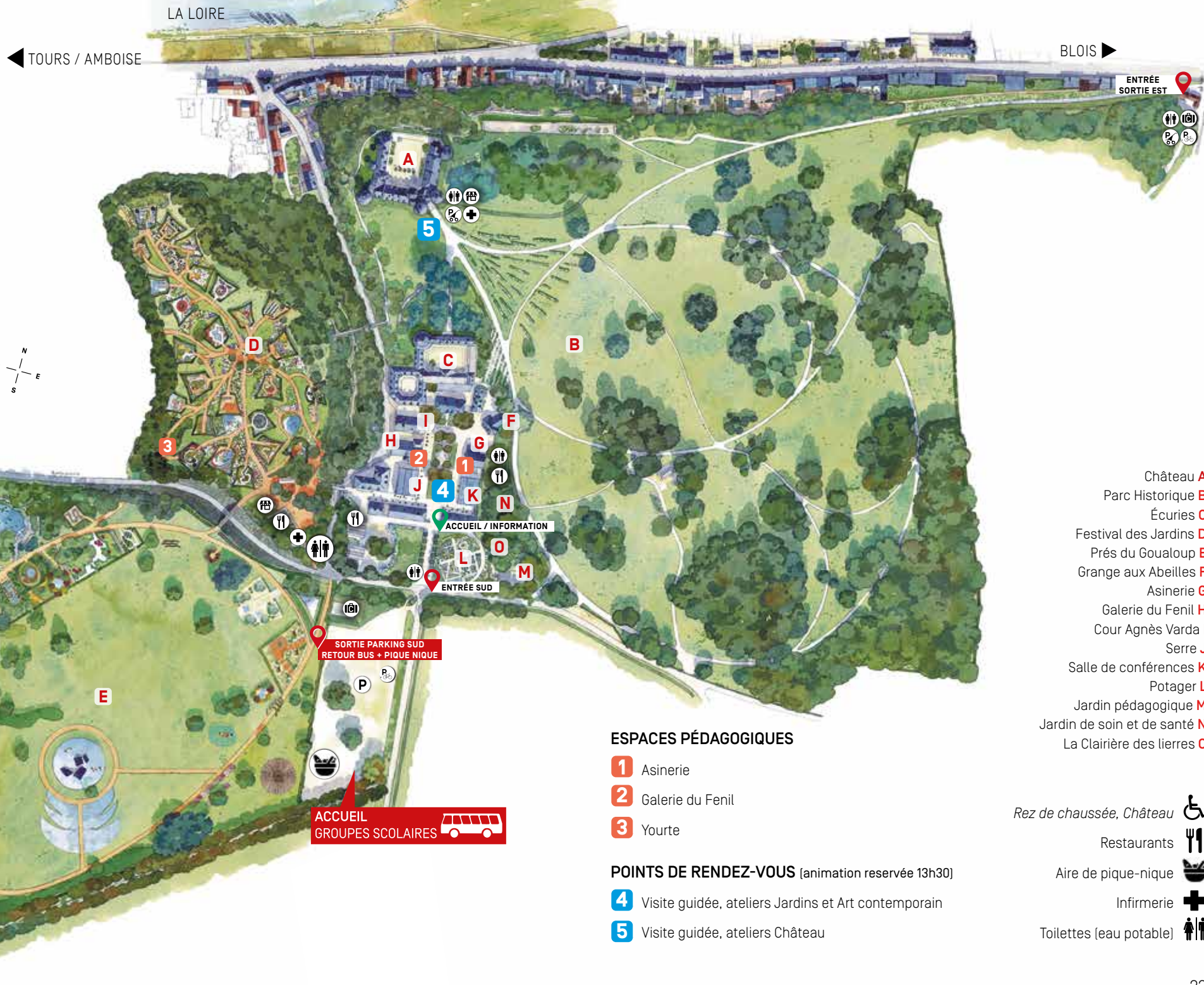
PLAN VIGIPIRATE

Merci de laisser tout objet métallique tels que petits couteaux, ciseaux, compas, "cutter", contenants et bouteilles en verre dans le bus.

CONTACTS

SERVICE PÉDAGOGIQUE - 02 54 20 99 22 (renseignements pédagogiques)
Emanuela Fréalle (responsable service pédagogique) : pedagogie@domaine-chaumont.fr

SERVICE RÉSERVATION - 02 54 20 99 20 (devis et réservations)
Emily Leclerc : commercial@domaine-chaumont.fr



ENTRÉE
SORTIE EST



- Château **A**
- Parc Historique **B**
- Écuries **C**
- Festival des Jardins **D**
- Prés du Gouloup **E**
- Grange aux Abeilles **F**
- Asinerie **G**
- Galerie du Fenil **H**
- Cour Agnès Varda **I**
- Serre **J**
- Salle de conférences **K**
- Potager **L**
- Jardin pédagogique **M**
- Jardin de soin et de santé **N**
- La Clairière des lierres **O**

ESPACES PÉDAGOGIQUES

- 1** Asinerie
- 2** Galerie du Fenil
- 3** Yourte

POINTS DE RENDEZ-VOUS (animation réservée 13h30)

- 4** Visite guidée, ateliers Jardins et Art contemporain
- 5** Visite guidée, ateliers Château

- Rez de chaussée, Château
- Restaurants
- Aire de pique-nique
- Infirmierie
- Toilettes (eau potable)

ACCUEIL
GROUPES SCOLAIRES

SORTIE PARKING SUD
RETOUR BUS + PIQUE NIQUE



ACCUEIL / INFORMATION

ENTRÉE SUD



© F. Noireau

WWW.DOMAINE-CHAUMONT.FR T. 02 54 20 99 22

  /domainedechaumontsurloire

REGION
CENTRE
VAL DE LOIRE 